

## สาธารณรัฐประชาธิปไตยประชาชนลาว : Laos

### 1. ข้อมูลทั่วไป

พื้นที่ (ตร.กม)	:	237,000
เมืองหลวง	:	นครหลวงเวียงจันทน์
เมืองที่ใหญ่ที่สุด	:	นครหลวงเวียงจันทน์
จำนวนประชากร (ล้านคน)	:	6.758
ภาษาราชการ	:	ภาษาลาว
การปกครอง	:	สังคมนิยมคอมมิวนิสต์
สกุลเงิน	:	กีบ (LAK) 1 LAK เท่ากับ 0.0036 THB
GDP (ล้านดอลลาร์สหรัฐ)	:	19,127
สินค้านำเข้า	:	เครื่องใช้ไฟฟ้าและอุปกรณ์การไฟฟ้า น้ำมันดีเซล เครื่องจักรกล อะไหล่ ชิ้นส่วน เครื่องจักรกล เหล็กและผลิตภัณฑ์ สายไฟฟ้าและสายเคเบิล เครื่องดื่ม
สินค้าส่งออก	:	แร่อื่นๆ (ยกเว้นทองแดง เหล็ก) ทองแดงและ ของใช้ที่ทำด้วยทองแดง ชิ้นส่วน เครื่องบันทึกภาพ เครื่องดื่ม เครื่องใช้ไฟฟ้า ชิ้นส่วนเครื่องใช้ไฟฟ้า
ตลาดนำเข้าสินค้า	:	ไทย จีน เวียดนาม ญี่ปุ่น เกาหลีใต้ อินโดนีเซีย สิงคโปร์
ตลาดส่งออกสินค้า	:	ไทย จีน เวียดนาม อินเดีย ญี่ปุ่น เยอรมัน

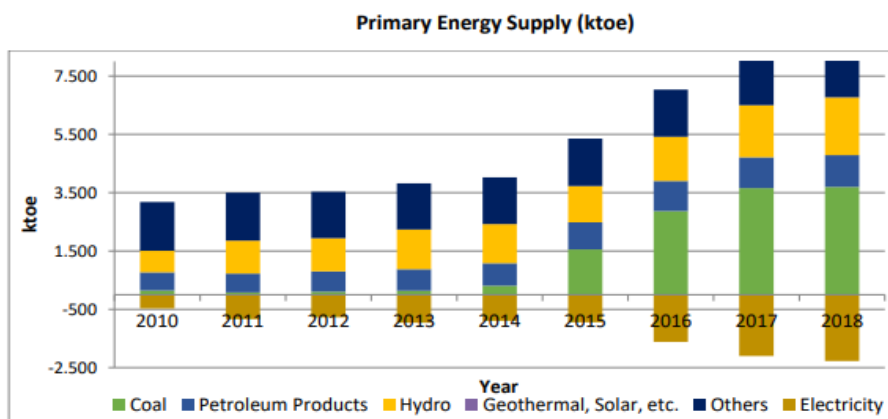


ที่มา: กระทรวงการต่างประเทศ, กระทรวงพาณิชย์

### 2. ข้อมูลด้านพลังงาน

#### 2.1 ข้อมูลการจัดหาพลังงาน

##### 2.1.1 การจัดหาพลังงานขั้นต้น



ktoe = kiloton of oil equivalent.  
Source: Lao PDR EBT 2010–2018.

ตารางแสดงปริมาณการจัดหาพลังงานขั้นต้น

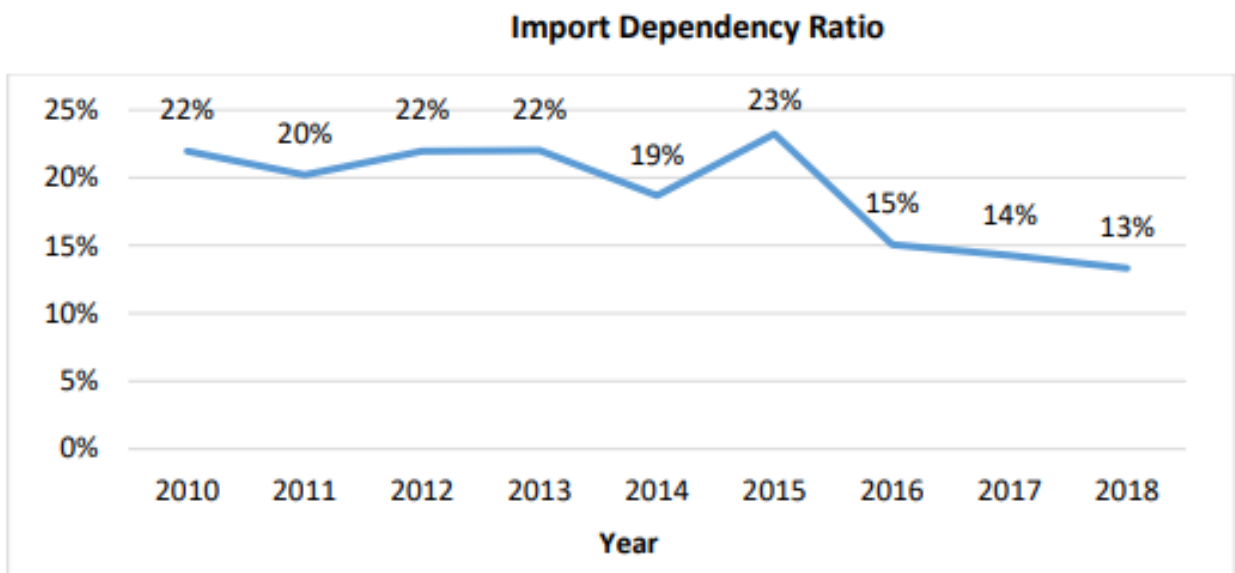
ปี	ถ่านหิน	น้ำมันสำเร็จรูป	พลังงานน้ำ	ความร้อนใต้พิภพ โซลาร์เซลล์ และอื่นๆ	ไฟฟ้า	อื่นๆ
2010	148	620	741	0.06	-470	1,670
2011	84	641	1,138	0.06	-835	1,635
2012	107	693	1,146	0.06	-777	1,585
2013	138	738	1,361	0.07	-965	1,580
2014	309	774	1,340	0.07	-892	1,599
2015	1,553	930	1,232	0	-949	1,619
2016	2,867	1,034	1,522	0	-1,616	1,615
2017	3,655	1,057	1,787	1	-2,099	1,619
2018	3,701	1,000	1,978	5	-2,278	1,623

(Units: ktoe)

ที่มา: Lao PDR Energy Statistics 2018, www.eria.org

2.1.2 การนำเข้าพลังงานสุทธิ

- อัตราส่วนการพึ่งพาการนำเข้า



Source: Lao PDR EBT 2010–2018.

ตารางแสดงปริมาณอัตราส่วนการพึ่งพาการนำเข้าพลังงาน

ปี	อัตราส่วน
2010	22
2011	20
2012	22
2013	22
2014	19
2015	23
2016	15
2017	14
2018	13

(Units: %)

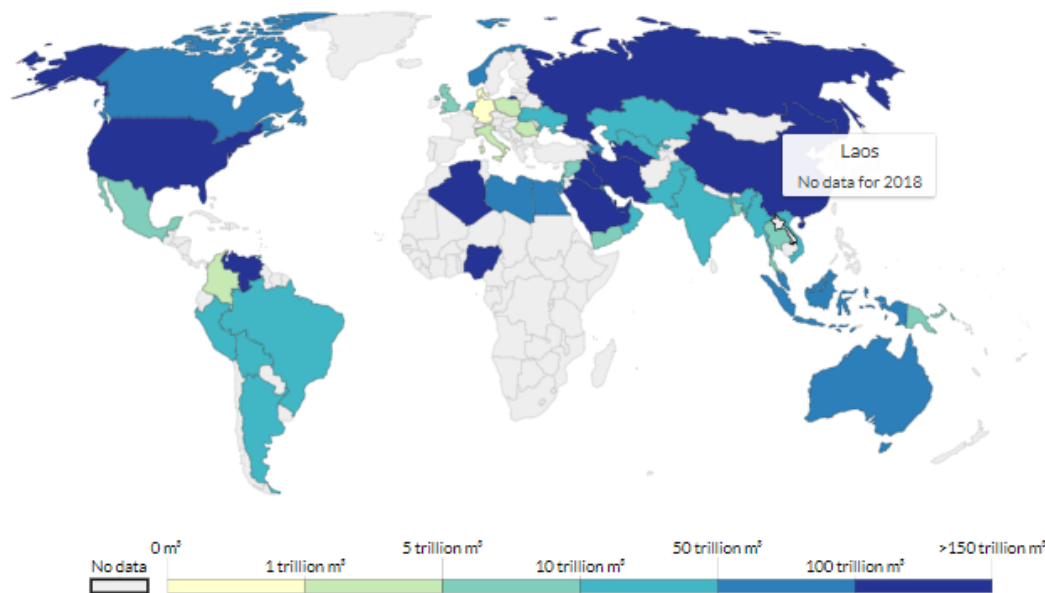
ที่มา: Lao PDR Energy Statistics 2018, www.eria.org

2.1.3 การสำรองเชื้อเพลิง

- Natural Gas reserves

Natural Gas Proved Reserves, 2018

Proved reserves is generally taken to be those quantities that geological and engineering information indicates with reasonable certainty can be recovered in the future from known reservoirs under existing economic and operating conditions.



Source: BP Statistical Review of World Energy (2019)

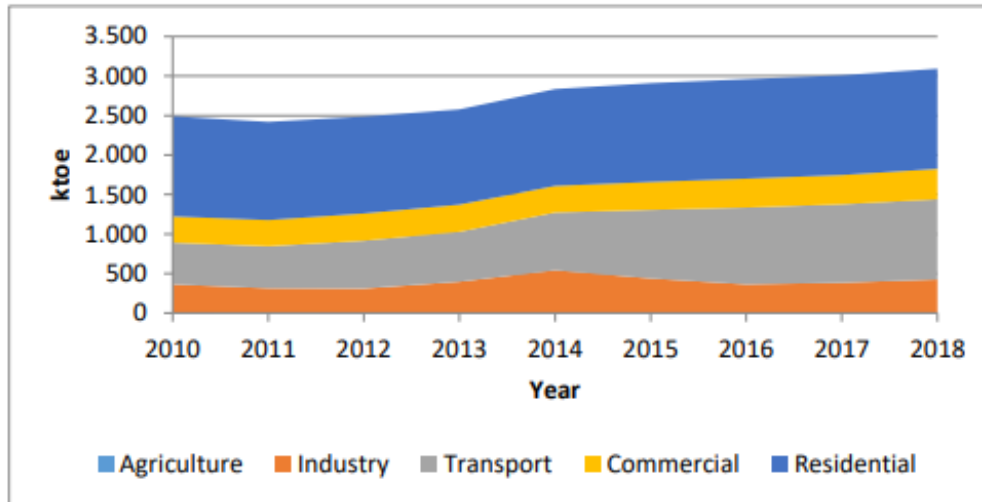
OurWorldInData.org/fossil-fuels/ • CC BY

ที่มา : BP STATISTICAL REVIEW of World Energy (2019),  
www.ourworldindata.org

## 2.2 ข้อมูลการใช้พลังงาน

### 2.2.1 การใช้พลังงานแต่ละสาขา

Total Final Energy Consumption by Sector (ktoe)



ktoe = kiloton of oil equivalent.  
Source: Lao PDR EBT 2010–2018.

### ตารางแสดงการใช้พลังงานแต่ละสาขา

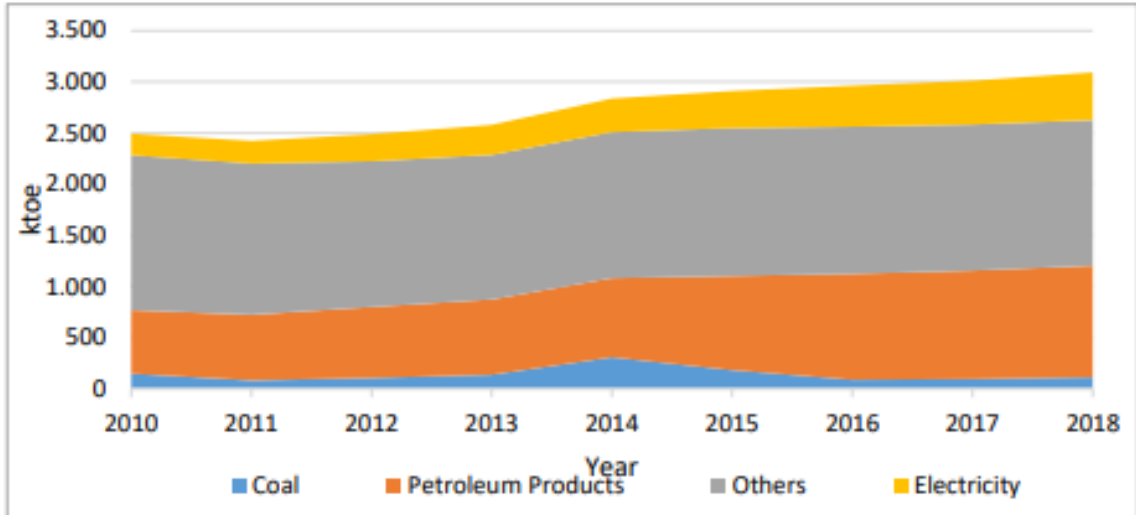
ปี	ประเภท					
	เกษตรกรรม	ที่อยู่อาศัย	ธุรกิจการค้า และ การบริการ	อุตสาหกรรม	ขนส่ง	อื่นๆ
2010	4	1,270	333	361	524	1
2011	4	1,245	330	308	535	1
2012	4	1,228	345	308	604	2
2013	3	1,205	346	395	630	2
2014	3	1,229	337	539	729	2
2015	3	1,254	351	433	870	2
2016	3	1,262	362	360	975	3
2017	3	1,265	371	382	991	3
2018	3	1,267	384	423	1,016	3

(Units: Mtoe)

ที่มา: Lao PDR Energy Statistics 2018, www.eria.org

2.2.2 การใช้พลังงานขั้นสุดท้าย

**Total Final Energy Consumption by Fuel Type**



ktoe = kiloton of oil equivalent.

Source: Lao PDR Energy Balance Tables (EBT) 2010–2018.

ตารางแสดงปริมาณการใช้พลังงานขั้นสุดท้าย

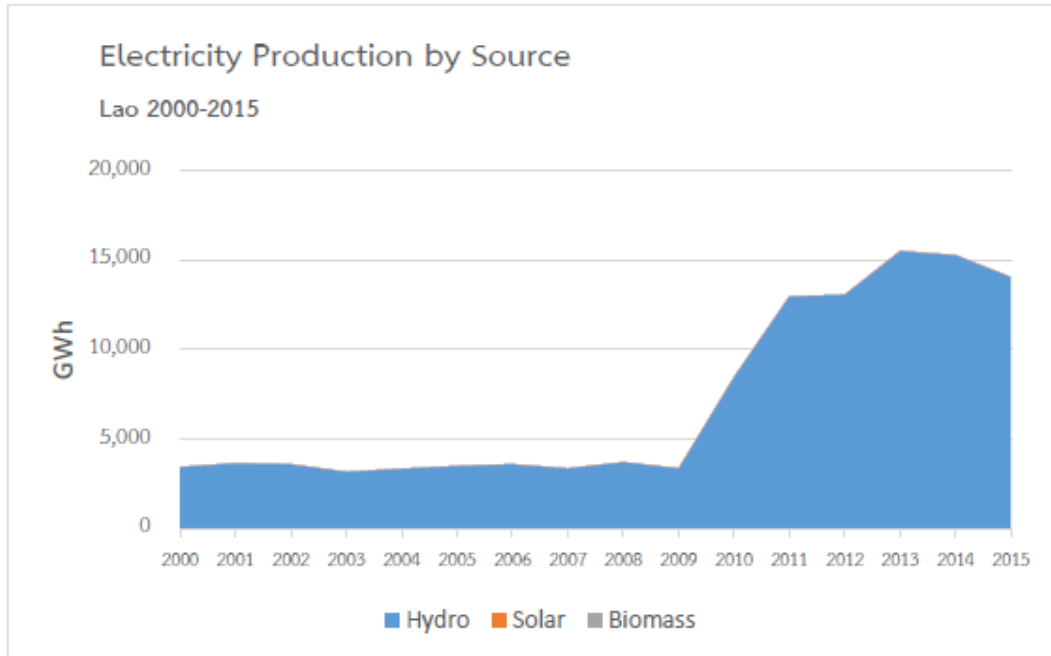
ปี	ถ่านหิน	น้ำมันสำเร็จรูป	ไฟฟ้า	อื่นๆ
2010	148	620	210	1,514
2011	84	641	220	1,477
2012	107	692	264	1,424
2013	138	735	291	1,416
2014	309	772	326	1,430
2015	181	920	365	1,446
2016	88	1,034	401	1,438
2017	96	1,057	427	1,431
2018	112	1,090	466	1,424

(Units: ktoe)

ที่มา: Lao PDR Energy Statistics 2018, www.eria.org

## 2.3 พลังงานทดแทน

### 2.3.1 การผลิตไฟฟ้าจากพลังงานทดแทน



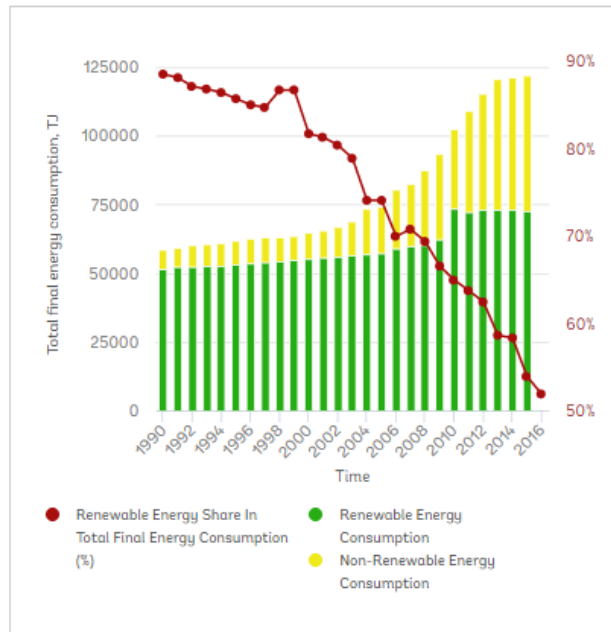
### ตารางการผลิตไฟฟ้าจากพลังงานทดแทน

ปี	พลังงานน้ำ	โซลาร์เซลล์	เชื้อเพลิงชีวภาพ
2000	3438	0	0
2001	3654	0	0
2002	3604	0	0
2003	3178	0	0
2004	3348	00	0
2005	3509	0	0
2006	3595	00	0
2007	3374	0	0
2008	3717	00	0
2009	3366	00	0
2010	8449	00	0
2011	12969	0	0
2012	13057	0	0
2013	15505	0	5
2014	15270	0.001	5
2015	14039	0.001	4

(Units: GWh)

ที่มา: Lao PDR Energy Statistics 2018, [www.eria.org](http://www.eria.org)

### 2.3.2 การใช้พลังงานทดแทนเทียบกับการใช้พลังงานขั้นสุดท้ายตั้งแต่ 1990 - 2015

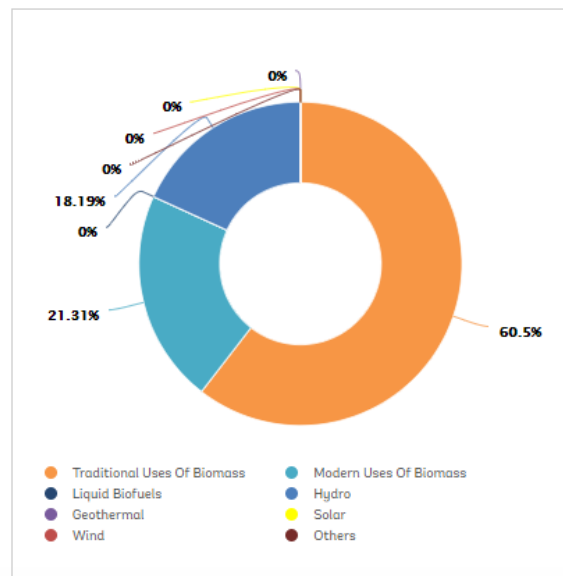


© International Energy Agency (IEA), International Renewable Energy Agency (IRENA) and United Nations Statistics Division (UNSD) data

ที่มา : International Energy Agency (IEA), International Renewable Energy Agency (IRENA) and United Nations Statistics Division (UNSD) data.

### 2.3.3 สัดส่วนการใช้พลังงานทดแทนในปี 2015

Renewable Energy Consumption by Source (2015)



© International Energy Agency (IEA), International Renewable Energy Agency (IRENA) and United Nations Statistics Division (UNSD) data

ที่มา : International Energy Agency (IEA), International Renewable Energy Agency (IRENA) and United Nations Statistics Division (UNSD) data.